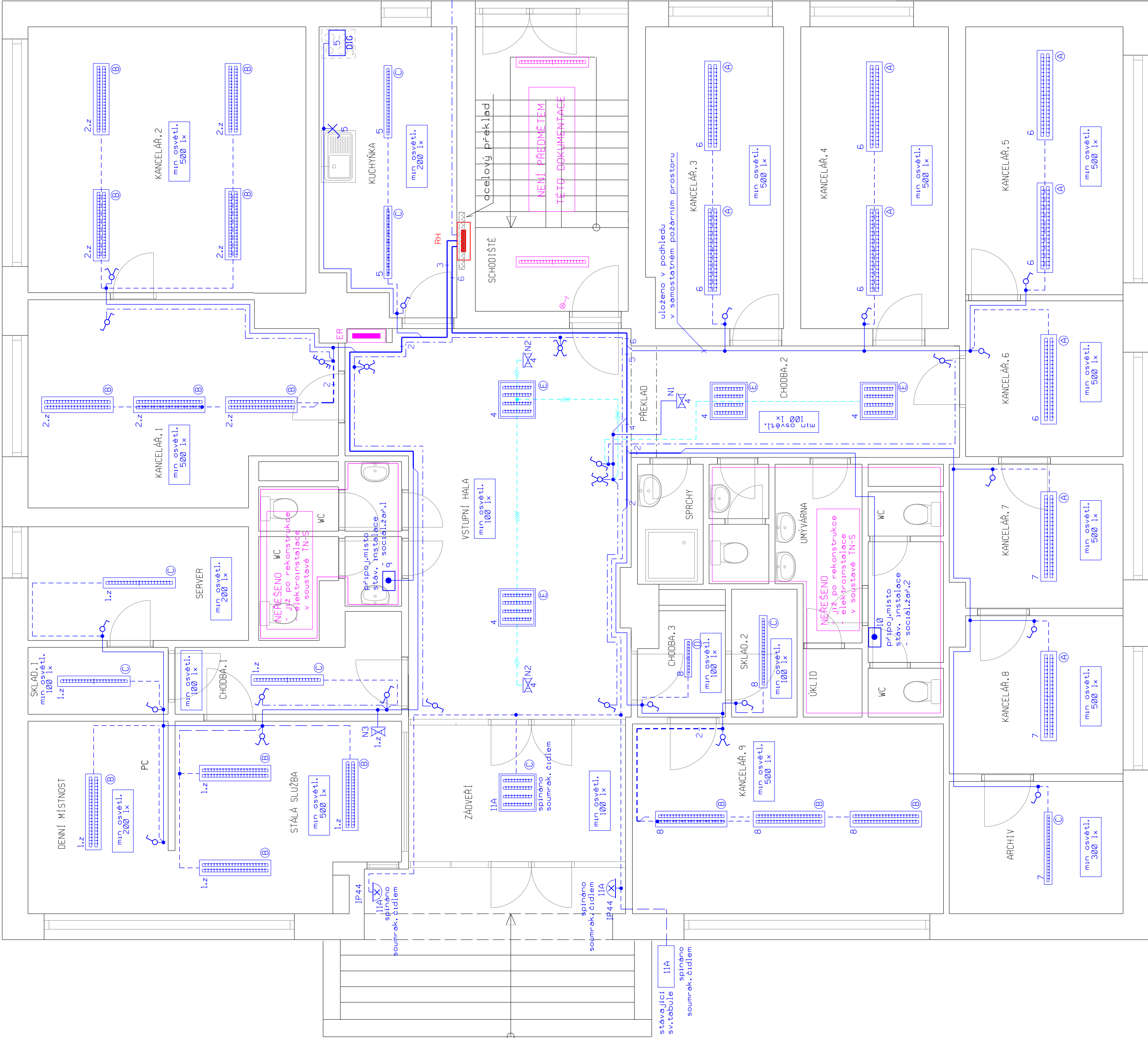


POZNÁMKY :

1. Typy a průřezy silnoproudých vodičů jsou uvedeny ve schématu hlavního rozvaděče
2. Přesné umístění koncových a ovládacích prvků elektroinstalace musí být projednáno s investorem stavby, případně s provozovatelem příslušných prostor
3. Při kladení elektrických zařízení na hořlavé látky a do nich, musí být splněny požadavky ČSN 33 2312 ed.2 a ČSN 33 2000-4-482
4. Počet a rozmístění svítidel je provedeno na základě provedených výpočtů osvětlenosti dle ČSN 64-124-2, který je k dispozici puze v digitální verzi. Specifikace svítidel je uvedena v příloze č.2 technické zprávy PD
5. Při průchodu tras skrz požární úseky budou prostory utěsněny typizovanými požárními ucpávkami.



ZNAČKA	POPIS
	spínač jednobol.,řazení č.1
	spínač sériový,řazení č.5
	přepínač střídavý,řazení č.6
	přepínač křížový,řazení č.7
	tlačítko, resp. dvojtlačítko v KU 68
	ovl.prvky IP 44
	rozvaděč
	hlavní ochranná přípojnice s připojením k uzemnění
	zář. nebo LED svítidlo , IP 65
	zář. nebo LED svítidlo , IP 20
	nést. svítidlo s integrov. spínačem
	nástěnné a stropní nouzové svítidlo 8W/lhod
	ventilátor, 230V
	stropní svítidlo
	nástěnné svítidlo s číslem
	ochran. a prac. pospojení

- ochranné pospojení
- výhradně součástí světelných obvodů
- výhradně součástí světelných obvodů z materiálu vyhovující třídě reakce na oheň B2_{ca} s1 d0
- součástí silnoproudých nesvětelných obvodů
- stávající součástí elektroinstalace
- napájecí obvody
- ovládací obv. mezi přepínači
- vývody ke svidlům
- sazek světél. obvodů s vyznačením odbočení

Ⓐ - ① : rozlišení použitých svítidel, viz specifikace - příloha techn. zprávy č.3

SOUSTAVA : TN-C-S, 3+PEN, 3+PE+N ~ , 50s-1, 230/400V
OCHRANA : Automatickým odpojením od zdroje dle ČSN 33 2000-4-41 ed. 3 a ČSN 332000-5-54 ed. 3.
Pospojováním dle ČSN 33 2000-4-41 ed. 3

PROSTŘEDÍ : Stanoveno problémem o určení vnějších vlivů dle ČSN 33 2000-5-51 ed.3

datum:	červen 2020	vypracoval:	Petr Semilský	PETR SEMILSKÝ PROJEKCE EL. ZAŘÍZENÍ do 22kV kamýk n.vtk. 222, 262 63 iČ: 69372659, ČKAIT: 00124264 email: semilsky@seznam.cz tel: 602 693 126
investor :	Město Dobříš Mírové náměstí 119 263 01 Dobříš	stupeň PD:	DPS	č.zakázky: 11/2020 formát: A2 měřítko: M 1 : 50 č.výkres: 4.11.20
název stavby :	DOBŘÍŠ - objekt čp.66, ul. 28.října oprava elektroinstalace v prostorech obvodního odd. Policie ČR	paré:		
název výkresu:	Situace 1.NP - světelné obvody			